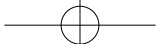


NOMADIC™

R150

クイックスタートガイド

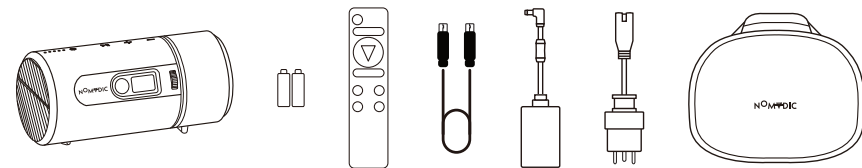


目次

はじめに.....	2
本体・付属品.....	2
各部の名称.....	2
リモコン.....	3
セットアップ.....	4
R150をプロジェクターとして使う.....	5
投影イメージを調整する.....	5
ワイヤレス投影.....	5
ケーブル接続.....	6
R150をBluetoothスピーカーとして使う.....	7
FAQs.....	8
製品の保証について.....	10

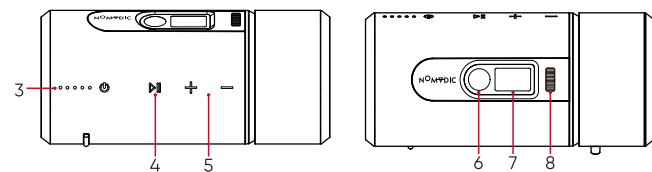
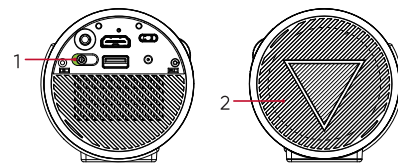
はじめに

本体・付属品

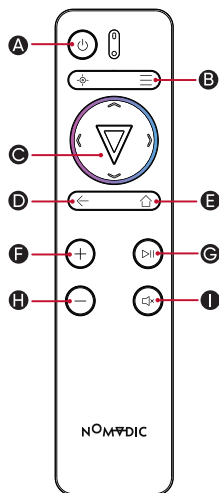


各部の名称

1. 電源トグルスイッチ
2. Harman Kardon スピーカー
3. バッテリーインジケータ
4. 再生 / 一時停止
5. ボリューム調整ボタン
6. 赤外線センサ
7. レンズ
8. フォーカス調整ホイール



リモコン



- A 電源
- B 設定
- C OK/上/下/左/右
- D 戻る
- E ホーム

- F 上げる
- G 再生 / 一時停止 (内蔵メディアプレイヤーのみサポート)
- H 下げる
- I ミュート

Bluetooth リモコン

Bluetooth リモコン 初めてプロジェクターを起動する際は、説明書に従ってください。以下の手順で再度ペアリングをしてください。

1. メインメニューで、**アプリセンター > RC BT Paring** に進む。
2. **戻る** (←) ボタンと**設定** (⊖) ボタンを同時に**3秒間長押し**します。
3. ペアリング完了。

NOMVDIC Remote Control アプリ

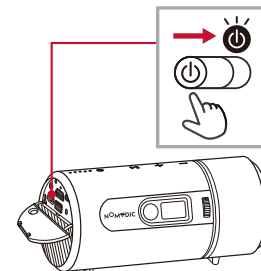
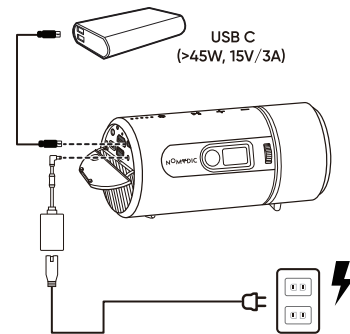
1. スマートフォンで **NOMVDIC Remote Control** アプリをダウンロードします。



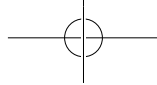
2. スマートフォンとプロジェクターを同じ Wi-Fi ネットワークに接続します。
3. **NOMVDIC Remote Control** アプリを開き、プロジェクター (NOMVDIC XXXX) を選択します。

セットアップ

R150 を起動する



1. 電源コードを R150 に接続します。
2. 初めて使用するときは、R150 をフル充電の状態にしてください。音量ボタンの横のライトインジケータにバッテリー容量が表示されます。プロジェクターを完全に充電するには、約3時間かかります。画面の指示に
3. 電源トグルスイッチを ON の位置に切り替えます。
4. 起動後は、緑色の LED が点灯し続けます。



R150 をプロジェクターとして使う

投影イメージを調整する

前面、側面、天井投影

使用シナリオに最適な角度までプロジェクターを回転させます。

台形補正を調整する

自動垂直台形補正は、垂直台形補正を自動的に修正します。水平台形補正を調整するには：

1. ホーム > 設定、基本設定に進む。
2. 基本設定 > 台形補正、手動水平台形補正を選択して、水平台形補正を調整します。

または、四隅の調整をクリックして、投影イメージを調整することもできます。

イメージの鮮明度を微調整する

オンスクリーンイメージのフォーカスを調整するには、フォーカシングをゆっくりと上下に動かします。

ワイヤレス投影

NOMVDIC App Store 経由

1. ホーム > Apps Center > App Store の順にアクセスします。
2. ダウンロードしたいアプリを選択（例：Netflix、SmartTube）。
3. インストール後、アカウントとパスワードでログインします（ログイン時にマウスまたはリモートアプリが必要です）。

ストリーミングデバイス経由

1. ストリーミングデバイスをプロジェクターに接続します。
2. 利用するストリーミングサービスを選択します。

USB フラッシュドライブ経由

1. USB フラッシュドライブを USB-A ポートに接続します。
2. ホーム > ファイル管理に移動します。
3. 開きたいファイルを選択する。

ケーブル接続経由

HDMI 接続経由

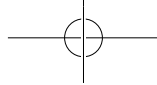
1. HDMI ケーブルの一端をお使いの機器（PC、ノートパソコンなど）に接続します。
2. HDMI ケーブルのもう一方の端を R150 の HDMI ポートに接続します。
3. ホームで、左の列の **HDMI** を選択します。

USB-C ケーブル経由

1. USB-C ケーブルの一端をお使いのデバイス（携帯電話、Nintendo Switch など）に接続します。
2. USB-C ケーブルのもう一方の端を R150 の USB-C ポートに接続します。
3. ホームで、左欄の **USB C** を選択します。

プロジェクターをシャットダウンする

1. リモコンの電源ボタンを押して、電源オフを選択します。
2. 電源トグルスイッチを OFF にして、プロジェクターの電源を切ります。



R150 を Bluetooth スピーカーとして使う

R150 と携帯電話のペアリング方法

1. 以下に進みます：**ホーム > Bluetooth**。
2. **Bluetooth ペアリング**を選択します。ペアリングモードに入ると、効果音が聞こえます。
3. 携帯電話で、**NOMVDIC R150**を選択します。接続に成功すると、別の効果音が聞こえます。

最初にペアリングに成功した後、ホーム > Bluetooth に移動して Bluetooth Speaker を選択すると、Bluetooth スピーカーモードをオンにすることができます。デバイスは自動的に R150 とペアリングされます。

FAQs

携帯電話のコンテンツを R150 で AirPlay もしくは、スクリーンミラーリングするにはどうしたら良いですか？

AirPlay またはスクリーンミラーに接続するには、デバイスがプロジェクトと同じネットワークに接続されていることを確認してください。最適な結果を得るには、5 GHz Wi-Fi ネットワークの使用をお勧めします。

iOS の場合

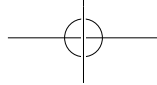
1. ドロップダウンのコントロールメニューにアクセスします。
2. スクリーンミラーリング アイコンを選択します。
3. **NOMVDIC XXXX** を選択します。

Android の場合

1. Google Home アプリケーションをダウンロード・インストールして、開きます。
2. アプリを引っ張って更新して 30 秒待ちます。
3. **NOMVDIC XXXX** が表示されるので、それを選択します。

一部の Android デバイスは直接「キャスト」をサポートしています。お使いのデバイスがサポートしている場合は、キャスト機能に移動して、使用可能なデバイスのリストから「NOMVDIC XXXX」を選択します。

AirPlay とスクリーンミラーリングは、Netflix や Disney+ などの主要なストリーミングサービスではサポートされなくなったことに注意してください。



プロジェクターはどのように清掃すればいいですか？

ボタンの表面や構造を傷つける恐れがありますので、強く押し付けしないでください。

プロジェクターのレンズ面を清掃するときは、表面の傷や破損を防ぐためにマイクロファイバーの布を使用してください。いかなる種類の化学クリーナーも使用しないでください。プロジェクター本体は、少し湿らせたタオルでほこりを拭き取ることができます。

バッテリーの寿命を最大限に延ばすにはどうしたらいいですか？

はい。プロジェクターの電源出力が15V/3Aで、PDプロトコルをサポートしている場合は、パワーバンクを使用してプロジェクターを充電できます。15V/3A未満の電源を使用すると、バッテリーの寿命が短くなる可能性があります。

バッテリーの寿命を最大限に延ばすにはどうしたらいいですか？

1. プロジェクターを使用しないときは、電源トグルスイッチがOFFになっていることを確認してください。ONのままにしておくと、スタンバイモードの間にプロジェクターがバッテリーを消費します(スタンバイモードの間、LEDインジケータは赤色のままです)。
2. バッテリーは、3ヶ月に1回以上、フル充電してください。

NOMVDIC への問い合わせ方法は？

hello@nomvdic.io または nomvdic.io/pages/contact からお問い合わせください。カスタマーサクセスチームは、営業日の24時間以内にお問い合わせにお答えします。

製品の保証について

保証対象：

NOMVDIC™(ノメディック)は、保証期間中、本製品に材料および製造上の欠陥がないことを保証します。保証期間中に製品の材料や製造上の欠陥が判明した場合、NOMVDIC™は独自の判断により製品を修理するか、同等の製品と交換するものとします。交換品または部品には、再生部品または整備済み部品が含まれることがあります。交換品は、お客様の元の保証期間の残存期間に基づき保証されます。NOMVDIC™は、製品に含まれているか、お客様がインストールしたかにかかわらず、サードパーティのソフトウェア、未承認のハードウェア部品およびコンポーネントのインストールについては一切保証しないものとします。

保証有効期間：

NOMVDIC™ プロジェクター：1年保証

リモコン：6ヶ月限定保証

ACアダプター：6ヶ月限定保証

保証サービス：

保証サービスを受けるための詳細につきましては、hello@nomvdic.io までお問い合わせください。

修理を依頼する際には、以下の情報をご用意ください。

- ・製品の製造番号
- ・販売日が記載された領収書
- ・お名前
- ・電子メールアドレス
- ・電話番号
- ・お届け先ご住所
- ・発生している問題の説明



さらにサポートが必要な場合のお問い合わせ先： hello@nomvdic.io

NOMVDIC™

公式サイト www.nomvdic.io
お問い合わせ hello@nomvdic.io
参考資料 hello.nomvdic.io

@nomvdic_japan
f @nomvdic.io
@nomvdic_japan



保証書



ダウンロード用
コンテンツ